

Modell 6

STREIFENPULLI IM HEBEMASCHENMUSTER

• Silkhair Melange

Größe 36/38 (40/42)

Die Angaben für Größe 40/42 stehen in Klammern. Steht nur eine Angabe, so gilt sie für beide Größen.

Material: Lana Grossa-Qualität „Silkhair Melange“ (70 % Mohair (Superkid), 30 % Seide, LL = ca. 210 m/25 g): je ca. 50 g Grège (Fb. 701), Hellgrau/Silber meliert (Fb. 702), Schwarz/Anthrazit meliert (Fb. 703), Blau/Gelb meliert (Fb. 715), Rost/Schwarz meliert (Fb. 707), Senf meliert (Fb. 714), Petrolgrün meliert (Fb. 712) und Petrol/Senf meliert (Fb. 713); Stricknadeln Nr. 4,5 und 5, 1 Wollhäkelnadel Nr. 4,5.

Hinweis: Stets mit doppeltem Faden lt. folgender Streifenfolge stricken.

Hebemaschenmuster: Nach Strickschrift str. Die Zahlen re außen bezeichnen die Hin-R, li außen die Rück-R. In der Breite die R mit den M vor dem 1. Pfeil beginnen, den MS = 2 M zwischen den Pfeilen fortl. str., mit den M nach dem 2. Pfeil enden. In der Höhe die 1. – 8. R 1x str., dann diese 8 R stets wdh.

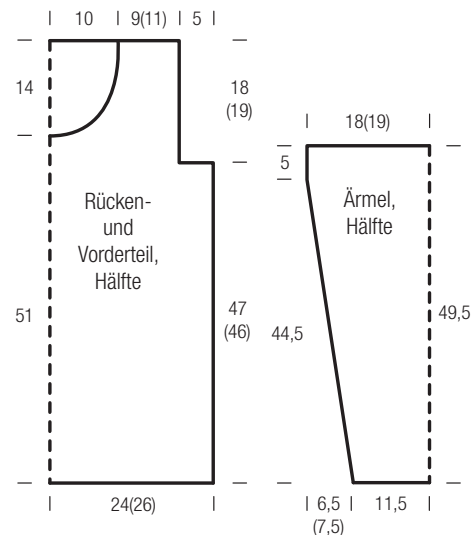
Streifenfolge: 16 R mit je 1 Faden Schwarz/Anthrazit meliert und Blau/Gelb meliert, 24 R mit je 1 Faden Grège und Hellgrau/Silber meliert, 12 R mit 2 Fäden Senf meliert, 12 R mit je 1 Faden Schwarz/Anthrazit meliert und Blau/Gelb meliert, 12 R mit 2 Fäden Rost/Schwarz meliert, 16 R mit je 1 Faden Petrolgrün meliert und Petrol/Senf meliert, 12 R mit 2 Fäden Rost/Schwarz meliert, 16 R mit je 1 Faden Grège und Hellgrau/Silber meliert, 8 R mit je 1 Faden Schwarz/Anthrazit meliert und Blau/Gelb meliert, 16 R mit je 1 Faden Petrolgrün meliert und Petrol/Senf meliert = 156 R bzw. Ärmelende, 20 R mit je 1 Faden Grège und Hellgrau/Silber meliert, 12 R mit 2 Fäden Senf meliert und 16 R mit je 1 Faden Petrolgrün meliert und Petrol/Senf meliert = insgesamt 204 R.

Maschenprobe: 17 M und 31,5 R Hebemaschenmuster mit Nd. Nr. 5 und doppeltem Faden gestrickt = 10 x 10 cm.

Rückenteil: 85 (91) M mit Nd. Nr. 4,5 und doppeltem Faden = je 1 Faden Schwarz/Anthrazit meliert und Blau/Gelb meliert anschlagen. Dann mit Nd. Nr. 5 im Hebemaschenmuster in der Streifenfolge weiterarb. Nach 47 (46) cm = 148 (144) R ab Anschlag beids. für die Armausschnitte 8 M abk. = 69 (75) M. Nun wieder gerade weiterstr. In 18 (19) cm = 56 (60) R Armausschnitthöhe alle M gerade abk.

Vorderteil: Wie das Rückenteil str., jedoch mit rundem Halsausschnitt. Dafür bereits in 4 (5) cm = 12 (16) R ab Armausschnitthöhe die mittl. 15 M abk. und beide Seiten getrennt weiterstr. Am inneren Rand für die weitere Rundung in jeder 2. R 1x 2 M, 2x je 1 M, dann in jeder 4. R noch 6x je 1 M abk. In 14 cm = 44 R Halsausschnitthöhe die restl. 17 (20) Schulter-M abk. Die andere Seite gegengleich beenden.

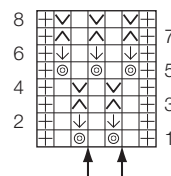
Ärmel: 41 M mit Nd. Nr. 4,5 und doppeltem Faden = je 1 Faden Schwarz/Anthrazit meliert und Blau/Gelb meliert anschlagen. Dann mit Nd. Nr. 5 im Hebemaschenmuster in der Streifenfolge weiterarb. Beids. für die Schrägungen in der 13.



R ab Anschlag 1 M zun., dann in jeder 12. (10.) R noch 10(12)x je 1 M zun. = 63 (67) M. Die zunehmenden M beids. folgerichtig ins Hebemaschenmuster einfügen. Nach 44,5 cm = 140 R ab Anschlag beids. 1 Markierung anbringen und gerade weiterstr. Nach 5 cm = 16 R ab Markierung alle M locker abk.

Ausarbeiten: Teile spannen, anfeuchten und trocknen lassen. Nähte schließen, dabei die Ärmelnähte jeweils nur bis zur Markierung. Mit der Häkelnd. Nr. 4,5 und je 1 Faden Petrolgrün meliert und Petrol/Senf meliert den Halsausschnitt mit 1 Rd fe M umhäkeln. Ärmel einsetzen.

Strickschrift



Zeichenerklärung:

- ☐ = Rand-M
- = 1 M re
- ▤ = 1 M li abh., dabei den Faden vor der M weiterführen und die 2 U der Vor-R fallen lassen, dann die M lang ziehen
- ▥ = 1 M li abh., dabei den Faden hinter der M weiterführen
- ▧ = 1 M li abh., dabei den Faden vor der M weiterführen
- ⊙ = 2 U auf die Nd. nehmen und die M re str.